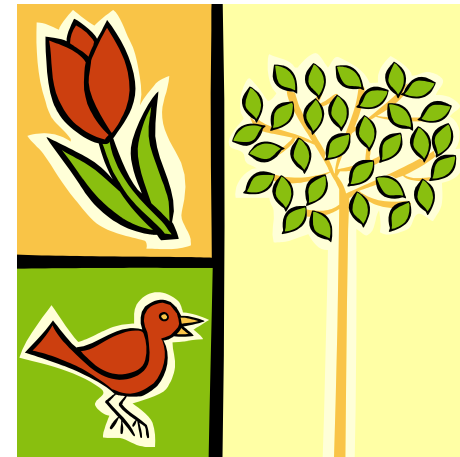


**GÓRNOŚLĄSKI ODDZIAŁ POLSKIEGO TOWARZYSTWA
TURYSTYCZNO-KRAJOZNAWCZEGO
KOŁO PTTK „CZARTAK”
PRZY KOMENDZIE HUFCA ZHP KATOWICE
IM. BOHATERÓW WIEŻY SPADOCHRONOWEJ**

ZAPRASZA NA

**XXXIV MARSZE NA ORIENTACJĘ
„WIOSNA Z KOMPASEM”**



KATOWICE – PANEWNIKI

22 MARCA 2014



REGULAMIN XXXIV MARSZÓW NA ORIENTACJĘ „WIOSNA Z KOMPASEM”
ELIMINACJE MIEJSKIE LXII OGÓLNOPOLSKIEGO MŁODZIEŻOWEGO TURNIEJU
TURYSTYCZNO-KRAJOZNAWCZEGO PTTK

1. Termin i miejsce imprezy:

Impreza odbędzie się 22 marca 2014 roku (sobota).

Baza imprezy: Zespół Szkół Fundacji „Elementarz”, Katowice, ul. Studencka 18.

Organizator: Koło PTTK „Czartak” – Komisja Imprez na Orientację
Górnośląskiego Oddziału PTTK w Katowicach

Impreza non-profit organizowana na zasadach samoorganizacji.

2. Zgłoszenia powinny do nas dotrzeć do godziny 18.00 w dniu 20 marca:

- za pomocą formularza na stronie internetowej www.czartak.katowice.pttk.pl
- poczta elektroniczną na adres czartak.katowice@gmail.com
- osobiście w dniach 18 i 20 marca w godz. 16:30 ÷ 18:00
- listownie: PTTK „Czartak” przy KH ZHP Katowice, Barbary 25A; 40-053 Katowice
- w przypadku posiadania wolnych materiałów startowych możliwe zgłoszenie w dniu imprezy po wniesieniu podwyższonej opłaty.

3. Wysokości wpłat na udział w imprezie:

trasy TF, TP, uczestnicy eliminacji miejskich OMTTK	6,00 zł
młodzież ucząca się	8,00 zł
pozostali	10,00 zł

Dla zgłoszonych po terminie wpłaty ulegają podwyższeniu o 3,00 zł. Wpłaty: osobiście w kasie Koła w terminach wymienionych w pkt. 2a. Wpłat można również dokonać na rachunek bankowy Górnośląskiego Oddziału PTTK w Getin Noble Bank S.A.: 24 1560 1111 0000 9070 0019 9551- dowód przelewu należy okazać w sekretariacie imprezy. Wpłaty w razie rezygnacji z udziału w imprezie nie są zwracane.

4. Zapewniamy:

- nagrody i dyplomy dla zwycięzców (miejsca I-III),
- upominki dla członków drużyn (co najmniej 4-osobowych) na trasie familijnej
- napój i coś słodkiego,
- możliwość skorzystania z okolicznościowej pieczątki,
- dobrą zabawę na trasach.

5. Zespół organizacyjny:

Kierownik Imprezy	Marian Kaczmarek
Sędzia Główny	Jagoda Paździor
Sekretariat	Michał Pojedyniec
Budowa tras	Krystyna Polonius, Tadeusz Kucharski, Łukasz Polonius, Roman Bargieł

6. Rodzaj imprezy: dzienna, piesza, turystyczna

7. Trasy:

- TF – familijna (rodzinna) bez klasyfikacji i ograniczeń wiekowych,
- TP – dla początkujących (urodzeni w roku 2001 i później – bardzo łatwa
- TM – dzieci i młodzież (urodzeni w roku 1998 i później) – średnio trudna
- TJ – juniorzy (urodzeni w roku 1995 i później) – trudna
- TS – seniorzy (urodzeni w roku 1994 i wcześniej) – trudna, dłuższa
- TW – weterani (urodzeni w roku 1964 i wcześniej) – średnio trudna

UWAGA: Na trasach TP, TM, TJ osoby urodzone wcześniej niż w podanych latach mogą startować na trasie poza klasyfikacją. W przypadku małej ilości drużyn na danej trasie (poniżej 3) trasa ta może zostać zamknięta, na własne życzenie drużyna może wystartować w wyższej kategorii. Trasa TS może przekraczać drogi publiczne i prowadzić w terenie poprzemysłowym i zurbanizowanym.

8. Mapa:

W skali 1: 15 000, aktualność: 2001 r. Dla tras TJ, TS, TW możliwa mapa niepełna, w innej skali, częściowo przetworzona, zagadki kartograficzne, zdjęcia lotnicze, ...

9. Klasyfikacja:

Zasady punktacji zgodnie z zaleceniami KINO ZG PTTK.

Na trasie TF i TP i drużyny maksymalnie czteroosobowe. Na trasach TM i TJ drużyny dwuosobowe (dopuszcza się start indywidualny). Na trasie TS i TW start tylko i wyłącznie indywidualny.

Drużyny biorące udział w OMTTK będą klasyfikowane odrębnie, startują w trzyosobowych składach „turniejowych” na trasach TM i TJ.

Na trasach przewidziano do zrealizowania zadania dodatkowe.

ZABRANIA się pod groźbą dyskwalifikacji korzystania z pomocy opiekunów i osób trzecich!

10. Potwierdzenie punktów do Odznaki InO – 2 pkt.

11. Program imprezy:

- przyjmowanie uczestników.....8:30-9:50
- odprawa przedstartowa.....10:00
- godzina „0”.....10:15
- czas zamknięcia mety.....14:00
- planowane zakończenie dla tras TP, TM.....14:30
- planowane zakończenie dla tras TJ, TS, TW.....15:00

Zastrzegamy sobie możliwość zmiany zaplanowanych godzin stosownie do potrzeb.

12. Wyposażenie:

kompas (busoła) – istnieje możliwość wypożyczenia u organizatorów, oprawka na mapę, kątomierz, linijka, cyrkiel, ołówek, ubiór umożliwiający swobodne poruszanie się w terenie, plecak pełen dobrego humoru.

13. Komunikacja:

Autobusami z przystanku Katowice Mikołowska (naprzeciw Pałacu Młodzieży) do przystanku Ligota Akademiki linie: **12** (8.41, 9.01, 9.21), **154** (9.14), Czas przejazdu ok. 20 minut, dojscie do bazy ok. 10 minut.

14. Postanowienia końcowe:

- impreza odbędzie się bez względu na warunki atmosferyczne,
- nie wysyłamy potwierdzeń przyjęcia na imprezę,
- uczestnicy ubezpieczają się we własnym zakresie,
- członkowie PTTK z opłaconymi aktualnymi składkami są ubezpieczeni od NNW,
- organizatorzy nie ponoszą odpowiedzialności za szkody poniesione lub spowodowane przez osoby trzecie,
- interpretacja niniejszego regulaminu należy do organizatorów.

Ewentualne uwagi dotyczące budowy tras, wywieszanych wstępnych wyników przyjmują:

Kierownik Zawodów i Sędzia Główny.

ZAPRASZAMY !