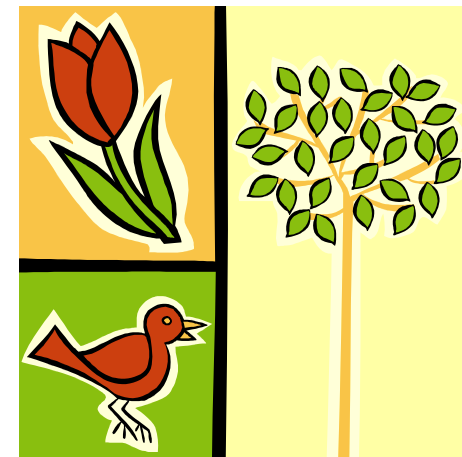


GÓRNOŚLĄSKI ODDZIAŁ POLSKIEGO TOWARZYSTWA  
TURYSTYCZNO-KRAJOZNAWCZEGO  
KOŁO PTTK „CZARTAK”  
PRZY KOMENDZIE HUFCA ZHP KATOWICE  
IM. BOHATERÓW WIEŻY SPADOCHRONOWEJ

ZAPRASZA  
NA

XXXIII MARSZE NA ORIENTACJĘ  
„WIOSNA Z KOMPASEM”



KATOWICE – OCHOJEC

23 MARCA 2013



**REGULAMIN XXXIII MARSZÓW NA ORIENTACJĘ  
„WIOSNA Z KOMPASEM”  
ELIMINACJE MIEJSKIE LXI OGÓLNOPOLSKIEGO MŁODZIEŻOWEGO  
TURNIEJU TURYSTYCZNO-KRAJOZNAWCZEGO PTTK**

**1. Termin i miejsce imprezy:**

Impreza odbędzie się 23 marca 2013 roku (sobota).

Baza imprezy: Szkoła Podstawowa nr 27 im. prof. Wł. Szafera, ul. Łętowskiego 18  
Organizator: Koło PTTK „Czartak” – Komisja Imprez na Orientację Górnośląskiego  
Oddziału PTTK w Katowicach.

Impreza non-profit organizowana na zasadach samoorganizacji.

**2. Zgłoszenia powinny do nas dotrzeć do godziny 18.00 w dniu 21 marca:**

- a) osobiście w dniu 21 marca w godz. 16:30 ÷ 18:00.
- b) listownie na adres: Koło PTTK „Czartak” przy KH ZHP Katowice, 40-053 Katowice, ul. Barbary 25A, lub pocztą elektroniczną na adres: czartak.katowice@gmail.com
- c) w przypadku posiadania wolnych materiałów startowych możliwe jest zgłoszenie się w dniu imprezy, start po wniesieniu wpłaty w wysokości dla zgłoszonych po terminie.

**3. Wysokości wpłat na udział w imprezie:**

trasy TF, TP	6,00 zł
młodzież ucząca się	8,00 zł
pozostali	10,00 zł

Wpłaty: osobiście w kasie Koła w terminie wymienionym w pkt. 2a; dla zgłoszonych po terminie ulegają podwyższeniu o 3,00 zł; w razie rezygnacji z udziału w imprezie nie są zwracane. Drużyny z Górnośląskiego Oddziału PTTK startujące w eliminacjach OMTTK nie dokonują wpłat. Wpłat można również dokonać na rachunek bankowy Górnośląskiego Oddziału PTTK w Getin Noble Bank S.A.: 24 1560 1111 0000 9070 0019 9551- dowód przelewu należy okazać w sekretariacie imprezy.

**4. Zapewniamy:**

- nagrody i dyplomy dla zwycięzców (miejsca I-III),
- upominki dla członków drużyn (co najmniej 4-osobowych) na trasie familijnej
- napój i coś słodkiego,
- możliwość skorzystania z okolicznościowej pieczątki,
- dobrą zabawę na trasach.

**5. Zespół organizacyjny:**

Kierownik Imprezy	Marian Kaczmarek
Sędzia Główny	Jagoda Paździor
Sekretariat	Michał Pojedyniec
Budowa tras	Łukasz Polonius, Roman Bargiel

**6. Rodzaj imprezy:** dzienna, piesza, turystyczna

**7. Trasy:**

- TF – familijna (rodzinna) bez klasyfikacji i ograniczeń wiekowych
- TP – dla początkujących (urodzeni w roku 2000 i później – osoby urodzone wcześniej startują na trasie poza konkurencją) – bardzo łatwa
- TM – dzieci i młodzież (urodzeni w roku 1997 i później) – średnio trudna
- TJ – juniorzy (urodzeni w roku 1994 i później) – trudna
- TS – seniorzy (urodzeni w roku 1993 i wcześniej) – trudna, dłuższa

- TW – weterani (urodzeni w roku 1963 i wcześniej) – średnio trudna

**UWAGA:** W przypadku małej ilości drużyn na danej trasie (poniżej 3) trasa ta może zostać zamknięta, na własne życzenie drużyna może wystartować w wyższej kategorii. Trasy TS, TJ, TW mogą przebiegać w terenie poprzemysłowym i przekraczać drogi publiczne.

**8. Mapa:**

W skali 1: 10 000, aktualność: lata 90-te XX w., częściowo aktualizowana w 2013, możliwe zdjęcia lotnicze. Dla tras TJ, TS, TW możliwa mapa niepełna, w innej skali, częściowo przetworzona, możliwe zagadki kartograficzne.

**9. Klasyfikacja:**

Na trasie TF i TP i drużyny maksymalnie czteroosobowe. Na trasach, TM i TJ drużyny dwuosobowe (dopuszcza się start indywidualny). Na trasie TS i TW start tylko i wyłącznie indywidualny. Drużyny biorące udział w OMTTK (startują w trzyosobowych składach „turniejowych” na trasach TM i TJ) będą klasyfikowane odrębnie. Na trasach przewidziano do zrealizowania zadania dodatkowe. **ZABRANIA SIĘ POD GROŻBĄ dyskwalifikacji** korzystania z pomocy opiekunów i osób trzecich! Zasady punktacji zgodnie z zaleceniami KINO ZG PTTK.

**10. Potwierdzenie punktów do Odznaki InO – 2 pkt.**

**11. Program imprezy:**

- przyjmowanie uczestników.....8:30-9:50
- odprawa przedstartowa.....10:00
- godzina „0”.....10:15
- czas zamknięcia mety.....14:00
- planowane zakończenie dla tras TP, TM.....14:30
- planowane zakończenie dla tras TJ, TS, TW.....15:00

Zastrzegamy sobie możliwość zmiany zaplanowanych godzin stosownie do potrzeb.

**12. Wyposażenie:**

kompas (busoła) – istnieje możliwość wypożyczenia u organizatorów, oprawka na mapę, kątomierz, linijka, cyrkiel, ołówek, ubiór umożliwiający swobodne poruszanie się w terenie, plecak pełen dobrego humoru.

**13. Komunikacja:**

**Autobusy** KZK GOP z Placu Wolności: **9** (24': 8.25, 9.25), **10** (23': 7.50, 8.50), **11** (20': 8.00, 9.00)- baza 700 m w linii prostej od przystanku w kierunku pd., **297** (do przystanku Osiedle Odrodzenia Radockiego, ew. następnych: Łętowskiego, Kościół lub Szewska: (20': 8.10, 40, 9.10), - baza znajduje się w środku osiedla, pomiędzy w/w przystankami **689** z dworca PKP Katowice do przystanku Piotrowice Osiedle (24': 7.54, 8.54).

**Kolej** do stacji PKP Katowice Piotrowice, dojdzie do bazy ok. 20 min. na pd. -wsch.

**14. Postanowienia końcowe:**

- impreza odbędzie się bez względu na warunki atmosferyczne,
- nie wysyłamy potwierdzeń przyjęcia na imprezę,
- uczestnicy ubezpieczają się we własnym zakresie,
- członkowie PTTK z opłaconymi aktualnymi składkami są ubezpieczeni od NNW,
- organizatorzy nie ponoszą odpowiedzialności za szkody poniesione lub spowodowane przez osoby trzecie,
- interpretacja niniejszego regulaminu należy do organizatorów.

Ewentualne uwagi dotyczące budowy tras, wywieszanych wstępnych wyników przyjmują: Kierownik Zawodów i Sędzia Główny.

**ZAPRASZAMY !**

## KARTA ZGŁOSZENIOWA

**XXXIII Marsze na Orientację „Wiosna z kompasem”**

Zgłaszający (nazwa i adres organizacji) .....

**Trasa TF**

ilość drużyn .....ilość osób .....

**Trasa TP**

ilość drużyn.....ilość osób .....

**Trasa TM**

ilość drużyn.....ilość osób .....

**Trasa TJ**

ilość drużyn .....ilość osób .....

**Trasa TS**

ilość drużyn .....ilość osób .....

**Trasa TW**

ilość drużyn .....ilość osób .....

**Ilość drużyn startujących w OMTTK :** Trasa TM (SP)..... Trasa TM (G) ..... Trasa TJ .....

Wpłata w kwocie .....złotyach dokonana gotówką/przelewem w dniu .....

Imię i nazwisko kierownika (opiekuna) : .....

Adres kontaktowy kierownika (opiekuna) : .....

.....  
Podpis kierownika (opiekuna)

Ochojec

23 marca 2013 r

## KARTA ZGŁOSZENIOWA

**XXXIII Marsze na Orientację „Wiosna z kompasem”**

Zgłaszający (nazwa i adres organizacji) .....

**Trasa TF**

ilość drużyn .....ilość osób .....

**Trasa TP**

ilość drużyn.....ilość osób .....

**Trasa TM**

ilość drużyn.....ilość osób .....

**Trasa TJ**

ilość drużyn .....ilość osób .....

**Trasa TS**

ilość drużyn .....ilość osób .....

**Trasa TW**

ilość drużyn .....ilość osób .....

**Ilość drużyn startujących w OMTTK :** Trasa TM (SP)..... Trasa TM (G) ..... Trasa TJ .....

Wpłata w kwocie .....złotyach dokonana gotówką/przelewem w dniu .....

Imię i nazwisko kierownika (opiekuna) : .....

Adres kontaktowy kierownika (opiekuna) : .....

.....  
Podpis kierownika (opiekuna)